



Épai

CULTIVONS NOS
ENGAGEMENTS

L'ESSENTIEL RSE 2024





QUI SOMMES-NOUS ?

Nous sommes un acteur majeur de la boulangerie-pâtisserie industrielle française, filiale du groupe coopératif agricole Limagrain.

NOTRE MISSION

Jacquet Brossard s'engage à créer du bon vivre pour tous ses partenaires, afin de faire du plaisir de se nourrir un accélérateur de la transition alimentaire.



1. Circana - CAM 2024 - Marques Nationales
2. Circana - CAM 2024 - Marques Nationales
3. Nous travaillons majoritairement avec les agriculteurs du groupe coopératif agricole Limagrain, ayant signé la charte Jacquet.
4. Pains spéciaux

JACQUET BROSSARD EN CHIFFRES



N°3
de la pâtisserie industrielle¹

N°2
du pain préemballé²



380 M€
de chiffre d'affaires en 2024



450 agriculteurs³ engagés, qui sèment, cultivent et récoltent du blé pour la fabrication de nos pains



1 400
collaborateurs

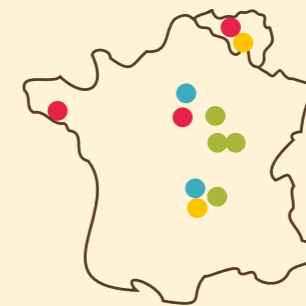


7 unités de production
2 sites logistiques principaux
2 sites administratifs



+ 100
recettes de pains⁴ et pâtisseries

NOTRE PRÉSENCE EN FRANCE ET EN BELGIQUE



- Sites **industriels de pâtisserie** : Pithiviers (45), Langonnet (56), Dour (Belgique)
- Sites **industriels de panification** : Saint-Beauzire (63), Clamecy (58), Sens (89)
- Sites **supports** : Paris (75), Riom (63)
- Sites **logistiques** : Cébazat (63), Saintes (Belgique)

**TOUT COMMENCE PAR LE PLAISIR.
CELUI DE S'ENGAGER
ET CRÉER DU BON VIVRE
POUR TOUS NOS PARTENAIRES.**

**C'EST COMME CELA QUE NOUS
POUVONS FAIRE DU PLAISIR
DE SE NOURRIR UN ACCÉLÉRATEUR
DE LA TRANSITION ALIMENTAIRE.**

**C'EST NOTRE RAISON D'ÊTRE CHEZ JACQUET
BROSSARD. ET ELLE NE S'ARRÊTE PAS LÀ.**

**CAR BIEN NOURRIR
VIENT AVEC DES RESPONSABILITÉS
QUI NOUS ENGAGENT.**

Face à l'urgence climatique, nous veillons à fédérer nos savoir-faire agricoles et industriels afin de limiter l'empreinte environnementale de nos activités : dans nos champs, nos sites de production et avec l'ensemble des acteurs de notre chaîne de valeur.

Aussi, en mettant notre force d'innovation au service de la qualité nutritionnelle et du plaisir, nous œuvrons à avoir un impact positif sur la société. C'est ainsi que nous pourrions accompagner nos consommateurs vers une alimentation plus responsable.

**Nous le savons, nous ne pouvons
y arriver qu'ensemble.**

C'est pour cela que notre engagement n'a de sens que s'il contribue à favoriser l'épanouissement de nos 1 400 collaborateurs et de toutes celles et ceux qui, de près ou de loin, font de notre chaîne de valeur un cercle vertueux.

Agriculture responsable, énergies plus durables, approvisionnement local, nutrition, inclusion, égalité des chances... nos défis sont nombreux. Mais nous sommes déjà en bon chemin.

Ainsi, pour évoluer à la hauteur de nos ambitions, nous pouvons compter sur ce qui nous distingue. Une entreprise française à l'âme artisanale, fière de l'engagement de ses équipes.

Un avenir bâti sur les talents de chacune et de chacun.
Une filiale d'un groupe coopératif agricole engagé, Limagrain.
Des valeurs partagées avec nos agriculteurs coopérateurs.
Un avenir co-construit avec l'ensemble de nos partenaires.

**Chez Jacquet Brossard, nous nous mobilisons au nom du bon vivre.
Une aventure collective qui donne du sens.
Une aventure dans laquelle chacun a un rôle à jouer.**

Épai
CULTIVONS NOS
ENGAGEMENTS



**ÉPANOUISSEMENT
DES FEMMES
ET DES HOMMES**

**Favoriser l'accomplissement
de nos équipes et partenaires**



**PRÉSERVATION
DE LA PLANÈTE**

**Réduire l'impact
environnemental
de nos activités sur toute
notre chaîne de valeur**



**IMPACT SOCIÉTAL
POSITIF**

**Améliorer nos produits et nos
pratiques pour une consommation
plus responsable**

FAITS MARQUANTS 2024

AVRIL 2024

CONSOMMATION RESPONSABLE AVEC GRAINS DE VIE

Organisation d'une série d'animations autour des pratiques écoresponsables, comme la **fabrication de produits ménagers maison**.

PARTENARIAT AVEC LA BANQUE ALIMENTAIRE D'Auvergne

Signature d'un partenariat privilégié entre la Banque Alimentaire d'Auvergne et notre plateforme logistique de Ladoux pour les **dons alimentaires**.



JUIN 2024

REFONTE DU PACKAGING DU HOT DOG MAX

Le packaging est **allégé de 25% de plastique** en retirant le clip de fermeture.



RÉ-ÉVALUATION DE NOTRE DÉMARCHE ÉPI AVEC ECOVADIS

Avec un **score de 69/100** (vs 64 en 2022/23), nous obtenons une nouvelle fois la médaille d'argent EcoVadis : une récompense qui reflète notre progression en matière de performance RSE (évaluée sur 4 piliers : environnement, social & droits de l'homme, éthique et achats responsables).



SENSIBILISER, POUR AGIR ENSEMBLE

Chez Jacquet Brossard, nous croyons que l'engagement de nos collaborateurs est essentiel pour atteindre nos objectifs en matière de responsabilité sociale et environnementale.

Et cela commence par la sensibilisation. C'est l'objet de la tournée initiée en 2024 sur l'ensemble de nos sites, visant à **acculturer les collaborateurs à nos enjeux de manière ludique et interactive**. Cette tournée se poursuivra sur l'année 2025.

Par ailleurs, des espaces dédiés à la démarche Épi ont été aménagés dans les salles de pause de tous nos sites. Équipés de supports visuels et de brochures informatives, **ces espaces contribuent à sensibiliser et à partager l'information autour des engagements de notre démarche Épi**.





ÉPANOUISSEMENT DES FEMMES ET DES HOMMES

Favoriser l'accomplissement de nos équipes et partenaires

Notre engagement prend tout son sens s'il contribue à faire de Jacquet Brossard une entreprise où il fait bon vivre. Cela commence par assurer la santé et la sécurité de toutes et tous, chaque jour. C'est aussi veiller à garantir la non-discrimination et à faire de notre diversité une force d'engagement. Aussi, en privilégiant l'approvisionnement local et en faisant de l'éthique des pratiques notre boussole, nous tâchons de faire de notre chaîne de valeur un cercle vertueux.

Enjeu	Indicateur	Chiffre 22-23	Chiffre 23-24	Objectif 2030
Assurer la sécurité au travail et une bonne qualité de vie à nos équipes	TF2 (Taux de Fréquence 2, avec et sans arrêt)	38	40 ↘	10
	Nombre de collaborateurs formés au leadership	98	150 ↗	230
	% de salariés ayant fait un entretien annuel	67	79 ↗	100
	% de participation aux animations Grains de Vie	40	36,7 ↗	60
	% de collaborateurs formés à la Fresque du Climat	8,8	10 ↗	100
Garantir la non-discrimination et l'égalité des chances	Parité au sein de la « leadership team »	45% F 55% H	50% F 50% H ✓	MAX 40% F 60% H
	Note minimale Index égalité Hommes-Femmes	88	73 ↗	90
	% de managers formés à la diversité et l'inclusion	2	60 ↗	100
Œuvrer pour des achats responsables avec l'ensemble de nos partenaires et fournisseurs	% de salariés formés au code de conduite	44,4	67 ↗	100
	Note EcoVadis /100	64	69 ↗	75

↗ Objectif d'augmentation ↘ Objectif de réduction ● Avancée de Jacquet Brossard

ASSURER LA SÉCURITÉ AU TRAVAIL ET UNE BONNE QUALITÉ DE VIE À NOS ÉQUIPES

LA SÉCURITÉ NOTRE PRIORITÉ PARTAGÉE

La santé et la sécurité de nos collaborateurs, partenaires et parties prenantes sont une priorité absolue. Notre politique, formalisée dans un engagement signé par l'ensemble du Comité de Direction en mai 2024, repose sur une gouvernance et une organisation dédiées. Elle vise à garantir un déploiement efficace et cohérent des dispositifs de prévention.

Nous visons une réduction annuelle du taux de fréquence des accidents (TF2), avec l'objectif de passer sous la barre des 10 d'ici 2030. Pour y parvenir, nous nous appuyons sur nos 7 Règles d'Or de la sécurité. Et afin de garantir leur appropriation quotidienne par tous, notre service sécurité, en collaboration avec les responsables sécurité de chaque site, a conçu une série d'affiches visant à sensibiliser l'ensemble de nos équipes. Pour rendre cette campagne plus incarnée, des salariés de nos sites de JAI à Saint-Beauzire et de Ladoux ont accepté de prêter leur image, participant ainsi à un shooting photo réalisé durant l'été 2024.



L'ATELIER DES SAVOIRS UN INVESTISSEMENT POUR L'AVENIR

L'apprentissage et le développement des compétences de nos équipes sont des piliers de notre vision d'entreprise. C'est dans cette optique que nous avons créé « L'Atelier des Savoirs », une école interne composée de trois modules spécialisés : maintenance, commerce et management. Ce programme complet vise à renforcer les compétences techniques et managériales de nos collaborateurs, tout en harmonisant nos processus. À titre d'exemple, 45 responsables de secteur ont déjà bénéficié de cette formation en force de vente et 120 managers ont suivi un programme sur le leadership basé sur nos principes d'action. Nous poursuivons ces actions pour faire grandir chacune et chacun !

3 modules de formation

30 collaborateurs formés en maintenance et 120 au management de proximité

45 responsables de secteur formés en force de vente



FORMER NOS MANAGERS AU LEADERSHIP PLUS RESPONSABLE

Pour accompagner le développement de notre force de vente, nos directeurs régionaux suivent un parcours de formation structuré dans le cadre de l'Atelier des Savoirs. Ce programme, intitulé Parcours Manager, comprend des sessions sur des sujets clés, allant de l'adaptation au management intergénérationnel à des modules spécialisés sur le recrutement. Cette initiative renforce la capacité de nos équipes managériales à attirer et fidéliser les talents tout en favorisant un encadrement performant et humain.

7 directeurs régionaux formés sur la gestion intergénérationnelle

2 modules de formation dédiés aux entretiens et au recrutement



GRAINS DE VIE SEMER LES GRAINES DU BON VIVRE



Chez Jacquet Brossard, nous nous engageons à favoriser le bien-être en entreprise, pour tous nos collaborateurs. Avec Grains de Vie, nous déployons **un programme d'information et d'animation autour de 3 axes d'engagement** :

C'est bon pour moi : promouvoir les bons comportements en matière d'alimentation et d'activité physique.

C'est bon pour tous : renforcer la solidarité et l'inclusion pour bien vivre et travailler ensemble.

C'est bon pour la planète : encourager les pratiques écoresponsables au quotidien.

Avec des informations fiables et inspirantes, des ateliers pratiques et des actions à la fois ludiques et engageantes, Grains de Vie incarne notre vision d'une culture commune où chacun peut s'impliquer.

LA CONSOMMATION RESPONSABLE ÇA S'APPREND

En avril 2024, nos collaborateurs ont pu découvrir **des astuces simples et efficaces pour consommer de manière plus responsable** à travers de nouvelles animations proposées par le programme Grains de Vie. Parmi ces animations, la fabrication de produits ménagers maison a suscité curiosité et intérêt ! Des fiches pratiques et une brochure détaillée ont complété notre dispositif au service d'une consommation source d'économies et d'impact minimisé.



UN ATELIER QUI DONNE DU SENS À NOS ENGAGEMENTS



Conscients de l'urgence climatique, nous continuons de

déployer la Fresque du Climat sur l'ensemble de nos sites en France et en Belgique. Cet atelier ludique et collaboratif, **animé par un réseau interne de « fresqueurs »**, permet à nos collaborateurs de mieux comprendre les causes et conséquences du dérèglement climatique. Les équipes de Belgique, du marketing France et l'ensemble de nos directeurs régionaux ont pu participer à une fresque sur l'année fiscale 23/24, **soit près de 200 personnes sensibilisées**.

7 fresqueurs

77 personnes sensibilisées



Objectif 2025

Sensibiliser l'ensemble du personnel administratif et notre force de vente

Objectif 2030

Sensibiliser 100% des équipes

FÉDÉRER TOUTES NOS ENVIES D'AGIR

Grains de Vie, c'est aussi l'idée de répondre aux aspirations de nos collaborateurs et aux besoins de notre société. Nous avons donc initié un programme de mécénat de compétences sur notre site de Paris. Ce dispositif permet aux employés de **consacrer une journée de travail par an à des missions à fort impact social ou environnemental**, telles que la distribution de repas ou la collecte de denrées. À terme, notre objectif est de rendre accessible ce dispositif à la totalité de nos sites et salariés.

+30 collaborateurs engagés

13 jours de mécénat octroyés

7 associations soutenues : Refugee Food, Les Restaurants du Cœur, Le Cartable Fantastique, École de chiens guides de Paris, Les Petites Cantines, Fondation des Femmes

EN ACTION



Cette année, cinq de nos collaborateurs se sont engagés aux côtés de l'association Le Cartable Fantastique.

Leur mission : confectionner des kits mathématiques adaptés pour des élèves dyspraxiques. Ces outils pédagogiques joueront un rôle essentiel pour compenser les difficultés liées à leur handicap et leur permettre de suivre leur scolarité dans les meilleures conditions possibles, au même titre que leurs camarades.



GARANTIR LA NON-DISCRIMINATION ET L'ÉGALITÉ DES CHANCES

L'EXPÉRIENCE DE LA DIFFÉRENCE SOURCE D'INCLUSION

En novembre 2023, à l'occasion de la Semaine Européenne pour l'Emploi des Personnes Handicapées (SEEPH), Jacquet Brossard a intensifié ses actions de sensibilisation auprès de ses collaborateurs. Chaque jour, **des vidéos pédagogiques ont mis en lumière différents types de handicap**, depuis les handicaps invisibles jusqu'aux portraits de personnes vivant avec un handicap moteur, cognitif, psychique ou sensoriel. **Des jeux de mise en situation et un quiz interactif ont également permis aux équipes d'approfondir leurs connaissances.**

Jacquet Brossard s'engage aussi toute l'année en collaborant avec des **Établissements et Services d'Aide par le Travail (ESAT)** pour des prestations variées telles que la restauration, le conditionnement et la broderie, affirmant ainsi son rôle actif dans l'insertion professionnelle des personnes en situation de handicap.

1 vidéo sur les handicaps diffusée chaque jour pendant une semaine

Partenariats continus avec des ESAT pour diverses prestations



Objectif 2030
100% des salariés formés à la diversité et à l'inclusion

DIVERSITÉ ET INCLUSION DES VALEURS QUI FORMENT NOS MANAGERS

Depuis 2023, Jacquet Brossard intègre la diversité et l'inclusion au cœur de ses pratiques managériales. L'ensemble des membres du Comité de Direction et des managers responsables de services, ont suivi **une série de formations interactives et d'ateliers de co-développement** sur ces thématiques. Ce programme sera étendu en 2024-2025, avec pour objectif de **former près de 200 managers.**

Parallèlement, une trentaine de cadres ayant participé au module de formation « manager de proximité », entre mars et juin 2024, ont été initiés aux pratiques de management inclusif, renforçant ainsi notre engagement pour un environnement de travail respectueux et équitable.

Objectif 2030
100% des salariés formés à la diversité et à l'inclusion



OEUVRER POUR DES ACHATS RESPONSABLES AVEC L'ENSEMBLE DE NOS PARTENAIRES ET FOURNISSEURS

ENGAGÉS POUR DES RELATIONS FOURNISSEURS DURABLES ET RESPONSABLES

Charte RELATIONS FOURNISSEURS ET ACHATS RESPONSABLES Chez Jacquet Brossard, nous accordons une importance particulière à la qualité de nos relations fournisseurs et à la transparence de notre chaîne d'approvisionnement. **Nous privilégions l'approvisionnement local pour nos matières premières et emballages**, avec des achats de blé, de sucre et d'œufs en France pour le marché français, et en Belgique pour le marché belge.

Aussi, au travers de la signature de la **Charte Relations Fournisseurs et Achats Responsables**, Jacquet Brossard agit pour appliquer des standards d'éthique et de transparence cohérents et ambitieux, accompagnant l'ensemble de ses fournisseurs et partenaires.

68% de produits Jacquet labellisés « Origine France Garantie »

100% de nos acheteurs signataires de notre charte éthique interne pour assurer des pratiques transparentes et durables avec nos fournisseurs

100% des blés utilisés pour la fabrication de nos pains¹ proviennent des agriculteurs de la coopérative Limagrain

Objectif 2025
100% de nos approvisionnements en blé issus de coopératives françaises

1. Hors Vollkornbrot, Fines Tartines, Boule, Pains apéritifs

OPENCLIMAT TRANSPARENCE ET COLLABORATION AU SERVICE DU CLIMAT

OpenClimat Jacquet Brossard a rejoint la plateforme collaborative

OpenClimat dont l'objectif est de renforcer la transparence et la collaboration entre distributeurs et industriels sur les enjeux climatiques. En adhérant à cette initiative, nous nous inscrivons dans une **démarche proactive de partage d'informations clés, telles que nos engagements et résultats en matière de décarbonation.** Cet espace commun est accessible à toutes nos parties prenantes et constitue également un outil pédagogique pour nos équipes, notamment commerciales, afin de faciliter les discussions et futures collaborations autour du climat.

AVEC ÉPI NOTRE PERFORMANCE RSE GRANDIT

Jacquet Brossard maintient sa dynamique de progrès en obtenant une nouvelle fois la médaille d'argent EcoVadis pour sa démarche Épi. **En 2024, notre note s'élève à 69/100, soit une amélioration de 5 points** par rapport à notre précédente note. Cette distinction témoigne de notre progression continue au fil des années, grâce à un travail collaboratif avec nos partenaires et fournisseurs pour renforcer notre impact positif tout au long de la chaîne de valeur.

69/100 Note EcoVadis **Objectif 2030** 75/100

Classement dans le top 15% des entreprises les mieux notées





PRÉSERVATION DE LA PLANÈTE

Réduire l'impact environnemental de nos activités sur toute notre chaîne de valeur

Face aux grands défis du climat et de la biodiversité, nous nous mobilisons pour limiter l'empreinte environnementale de nos activités. Cela signifie savoir bien nourrir, tout en protégeant écosystèmes et ressources naturelles. C'est aussi savoir faire preuve de créativité pour réduire nos déchets alimentaires et emballages. Dans nos champs et nos sites de production, nous œuvrons à améliorer notre efficacité énergétique afin d'évoluer à la hauteur de nos ambitions responsables.

Enjeu	Indicateur	Chiffre 22-23	Chiffre 23-24	Objectif 2030
Réduire nos émissions de gaz à effet de serre	Empreinte carbone	-	235 641	-
	% de réduction des émissions scopes 1-2 par rapport à 2020-21 (scope SBTi)	-	-9,3 ↘	-42
	% de réduction des émissions scope 3 OFF FLAG par rapport à 2020-21 (scope SBTi)	-	-9,7 ↘	-25
	Nombre de sites certifiés ISO 50001	0	0 →	2
	% de transporteurs labellisés « Objectif CO ₂ »	50	50 →	100
Faire du zéro déchet une priorité	% de déchets valorisés (matière ou énergie) hors valorisation animale	81	84 ✓	80
	% de réduction des déchets non-dangereux et non-organiques par rapport à 2020-21 (kg/1000€ de CA)	13	12 →	30
	% d'emballages recyclables (en poids)	95	95 →	100
	% d'incorporation de matières recyclés dans les emballages plastiques	-	-	25
Préserver nos ressources et nos écosystèmes sur l'ensemble de notre chaîne de valeur	% d'œufs issus d'élevages hors cage	23	23 ↘	100 (d'ici 2025)

→ Objectif d'augmentation ↘ Objectif de réduction ● Avancée de Jacquet Brossard



RÉDUIRE NOS ÉMISSIONS DE GAZ À EFFET DE SERRE SUR L'ENSEMBLE DE NOS ACTIVITÉS

RÉPONDRE - ENSEMBLE - À L'URGENCE CLIMATIQUE

Le groupe Limagrain se donne pour ambition de contribuer à la réussite des Accords de Paris en prenant sa part dans la réduction des émissions de gaz à effet de serre. Ainsi, **nous nous engageons aux côtés des filiales de Limagrain dans l'initiative internationale Science Based Targets (SBTi)**, validant nos objectifs de réduire d'ici 2030 de 42% les émissions de gaz à effet de serre (GES) sur les scopes 1 et 2 (vs 2021) et de 25% nos émissions sur le scope 3 OFF FLAG. Pour y répondre, nous avons construit un plan de décarbonation, que nous ne cessons d'enrichir aujourd'hui, pour atteindre ces ambitions.



Que représentent les scopes ?

Les émissions de gaz à effet de serre (GES) se répartissent selon trois catégories, ou scopes, définies par le GHG Protocol :

Scope 1 : émissions directes provenant des activités sous le contrôle direct de l'entreprise, comme l'utilisation de combustibles pour les fours ou chaudières dans nos usines.

Scope 2 : émissions indirectes liées à l'énergie consommée.

Scope 3 : émissions indirectes générées tout au long de la chaîne de valeur, en amont et en aval, notamment le FLAG (les matières premières) et le OFF FLAG (emballages, transport amont/aval, déchets, déplacements professionnels, domicile-travail, etc.).

Ces distinctions permettent d'orienter des actions ciblées pour réduire l'impact environnemental de l'entreprise à tous les niveaux.

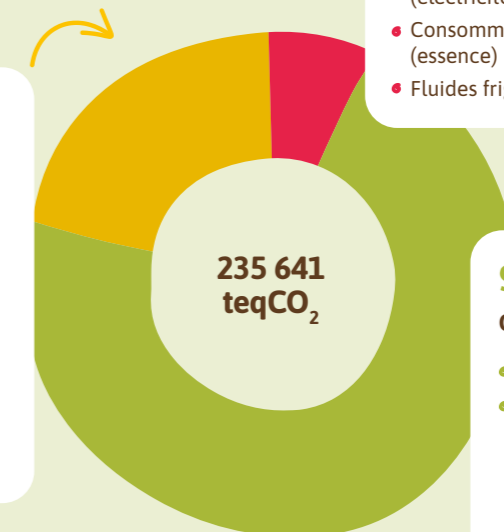
COMMENT SE RÉPARTISSENT NOS ÉMISSIONS DE GAZ À EFFET DE SERRE ?

Périmètre complet, année 2024 en teqCO₂

SCOPE OFF FLAG : 21%

Objectif 2030 : -25%

- Emballages et autres biens et services achetés
- Amont énergie
- Transport en amont
- Déchets
- Déplacements professionnels
- Déplacements domicile-travail des employés
- Transport en aval



SCOPES 1-2 : 6%

Objectif 2030 : -42%

- Consommations d'énergies fixes (électricité, gaz)
- Consommation d'énergie mobile (essence)
- Fluides frigorigènes

SCOPE 3 FLAG : 73%

Objectif 2030 : N. A.¹

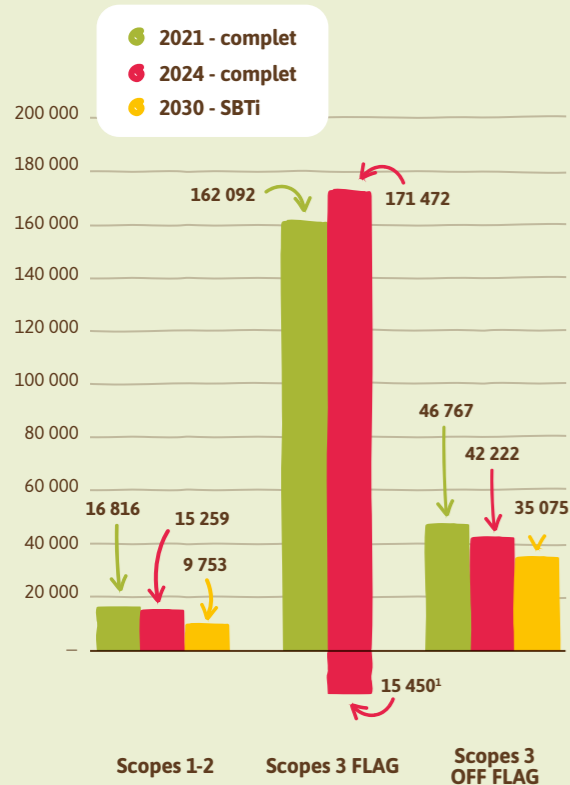
- Matières premières agricoles
- Stockage de 15 450 teqCO₂ grâce aux pratiques agricoles mises en place par les agriculteurs de Limagrain sur le blé, pour Jacquet

Année de référence pour les objectifs : 2021

1. Même si le périmètre d'engagement FLAG pris par Limagrain ne couvre pas nos matières premières, nous nous engageons à travailler à la réduction des émissions sur ce périmètre.



ÉVOLUTION DES ÉMISSIONS DE GAZ À EFFET DE SERRE PAR SCOPE



	Scopes 1-2	Scopes 3 FLAG	Scopes 3 OFF FLAG
Évolution 2021-2024	-9,3%	+5,8% ²	-9,7%
Objectif SBTi 2030	-42%	N. A. ³	-25%

Année de référence pour les objectifs : 2021

CES ENGAGEMENTS DE DÉCARBONATION SE TRADUISENT AUJOURD'HUI PAR DES ACTIONS CONCRÈTES, DÉPLOYÉES À TOUS LES MÉTIERS DE L'ENTREPRISE.

MODERNISER ET INVESTIR DANS NOTRE DÉCARBONATION

Nos équipes opérationnelles ont élaboré une feuille de route visant à atteindre les objectifs définis par le groupe Limagrain et validés par SBTi. Pour y parvenir, des actions d'efficacité énergétique vont continuer d'être mises en place.

Aussi, les futurs changements d'équipements seront l'occasion d'opter pour des machines fonctionnant grâce à une énergie moins émissive comme l'électricité. À horizon 2030, cela inclura notamment **le remplacement de deux fours et neuf chaudières.**

En 2024, une première étape concrète a été franchie avec **la modernisation des compresseurs sur notre site de JAI** à Saint-Beauzire, un investissement stratégique pour optimiser la consommation d'énergie. Ces compresseurs ont été remplacés par des équipements moins énergivores et plus performants, permettant ainsi de réaliser des économies d'énergie significatives (135 000 kWh d'électricité par an).

1. Correspondant à la séquestration de carbone par les agriculteurs de Limagrain pour Jacquet.
 2. L'augmentation des émissions du scope 3 FLAG s'explique par une modification dans la répartition de nos matières premières. Bien que leur volume total ait diminué depuis 2021, l'accroissement des achats de cacao et de fourrage, matières à plus fort facteur d'émission, a augmenté l'empreinte de ce périmètre.
 3. Même si le périmètre d'engagement FLAG pris par Limagrain ne couvre pas nos matières premières, nous nous engageons à travailler à la réduction des émissions sur ce périmètre.

LIMITER NOS DÉCHETS ET TENDRE VERS LE ZÉRO DÉCHET¹

OBJECTIF ZÉRO DÉCHET¹ ENTRE INNOVATION ET SOLIDARITÉ

Jacquet Brossard s'engage pleinement dans **la lutte contre le gaspillage et la valorisation des surplus alimentaires.** Dans cette logique, un partenariat avec la Banque Alimentaire d'Auvergne et la plateforme de Ladoux a vu le jour en avril 2024. Grâce à ce dispositif, **près de 11 tonnes de produits, soit 37 000 sachets de pains de mie et de buns, ont été redistribués aux associations locales.** Chaque semaine, les produits hors charte client, qui n'ont pas pu être revendus, sont proposés et, selon les besoins, récupérés dans un délai de 48 heures.

Ce type d'initiative conjugue innovation, solidarité et responsabilité environnementale, rapprochant Jacquet Brossard de son objectif : un fonctionnement zéro déchet non valorisé ou recyclé.

100% des déchets organiques valorisés

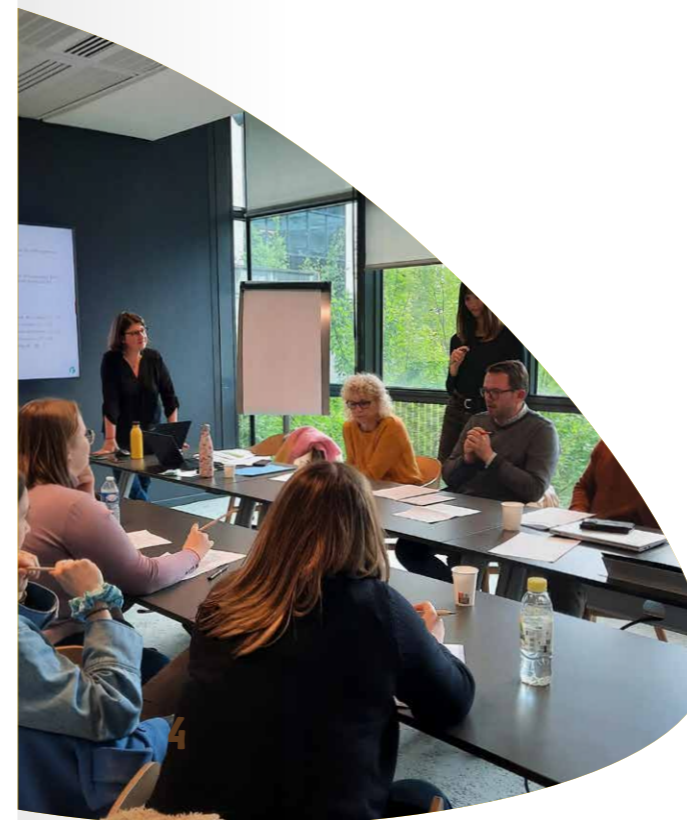
84% de valorisation globale des déchets²

1. Non valorisé ou recyclé
 2. Hors valorisation animale et sur site de production

LES ACHATS AU CŒUR DE LA DÉCARBONATION

En 2024, l'équipe Achats a poursuivi ses efforts en intégrant pleinement la décarbonation au cœur de son métier. Un travail essentiel puisque nos achats représentent aujourd'hui 86% de notre empreinte carbone, dont 73% pour nos seules matières premières. Pour ce faire, le sujet a été travaillé en 4 étapes :

- 1 La mise à jour de l'empreinte carbone de notre chaîne d'approvisionnement et **l'identification des six matières premières prioritaires.**
- 2 La **formation de l'ensemble de l'équipe achats**, soit 14 collaborateurs.
- 3 **L'état des lieux de la maturité carbone** de nos principaux fournisseurs.
- 4 **L'identification de pistes de réduction** de l'empreinte carbone.



DESTINATION ? L'ÉCOCONCEPTION

Axe stratégique de notre démarche Épi, notre charte d'écoconception, définie en 2021, fixe nos objectifs en matière de recyclabilité et d'intégration de matières recyclées à horizon 2030.

Notre charte s'appuie sur trois lignes directrices :

- **Améliorer la recyclabilité de nos emballages** (par exemple, passage au polyéthylène (PE) pour le pain de mie Jacquet).
- **Limiter leur impact sur l'environnement via l'écoencrage** (par exemple, passage à des pochons neutres pour les mini-pâtisseries Brossard).
- **Réduire leur poids** pour minimiser notre empreinte écologique (exemple de notre Hot Dog Max).

Objectif 2030

100% d'emballages recyclables

25% de matières premières recyclées dans nos plastiques

1. En poids
2. Eco-organisme spécialisé dans le recyclage des emballages ménagers et des papiers graphiques

95% d'emballages recyclables¹

25% de réduction de plastique sur le pack Hot Dog Max, soit une économie de 670 kilos de plastique par an

EN ACTION

Cette année, le packaging de notre Hot Dog Max a été revu pour supprimer le clip de fermeture (perturbateur de tri) et **réduire l'utilisation de plastique de 25%** (réduction de 90 mm sur le pas de coupe).

Par ailleurs, nous avons présenté en partenariat avec l'antenne Auvergne-Rhône-Alpes de CITEO², nos avancées en écoconception aux collectivités locales dans lesquelles nous sommes implantés, renforçant ainsi notre transparence et notre engagement auprès de nos parties prenantes.



PRÉSERVER NOS RESSOURCES ET NOS ÉCOSYSTÈMES SUR L'ENSEMBLE DE NOTRE CHÂÎNE DE VALEUR

PRÉSERVER LES PAYSAGES ET LES ÉCOSYSTÈMES

Le cahier des charges Jacquet régit la gestion durable des surfaces cultivées en définissant des règles strictes de durabilité et de traçabilité que les agriculteurs partenaires de Limagrain¹ s'engagent à respecter. Ce cadre garantit ainsi **des pratiques agricoles plus responsables, alignées sur nos objectifs environnementaux.**

Pour nos agriculteurs coopérateurs³, cela se traduit notamment par **une augmentation des surfaces d'intérêt écologique (SIE), qui représentent actuellement 10% de leurs terres agricoles.** Ces zones, composées de végétaux couvrant le sol de manière permanente ou temporaire, ainsi que de haies, jouent un rôle clé dans la préservation de la biodiversité.

1. Agriculteurs de Limagrain ayant signé la charte Jacquet
2. Ces pratiques sont mises en place par 65% des agriculteurs, engagés au plus haut niveau de la charte

Par ailleurs, nous encourageons activement l'adoption de techniques d'agriculture de conservation. **Ainsi, plus de 80% des champs cultivés ne sont pas labourés**, ce qui contribue à rendre les sols plus vivants et fertiles. En 2023, ces pratiques ont permis de **séquestrer près de 15 450 teqCO₂**.

Enfin, réduire l'usage de certains intrants reste une priorité, notamment pour limiter l'utilisation d'engrais azotés. Une liste de produits phytosanitaires autorisés a été établie, garantissant que seuls ces produits peuvent être utilisés. En conséquence, **aucun insecticide de stockage n'est autorisé sur le blé récolté.**





IMPACT SOCIÉTAL POSITIF

Améliorer nos produits et nos pratiques pour une consommation responsable

Le plaisir et la qualité de nos recettes sont au cœur de notre raison d'être. C'est pourquoi, plus que jamais, nous innovons pour garantir à nos consommateurs des produits de qualité, accessibles et savoureux. C'est avec cette exigence que nous pourrions tisser les liens nécessaires pour les accompagner au quotidien vers une alimentation plus responsable.

Enjeu	Indicateur (hors produits de sous-traitance)	Chiffre 22-23	Chiffre 23-24	Objectif 2030
Proposer des produits plus sains	% de la gamme pâtisserie dont la teneur en sucre est inférieure à 35%	73	68 →	90
	% de panification moelleuse avec moins de 1,1% de sel	73	74 →	95
	% de produits pâtisserie sans sirop de glucose-fructose	81	78 →	100
	% de la gamme panification sans additifs	49	53 →	75
	% de nos produits sans huile de palme	91	91 →	100
Accompagner à la consommation responsable	% de PLV recyclables	100	100 ✓	100

→ Objectif d'augmentation ↘ Objectif de réduction ● Avancée de Jacquet Brossard

PROPOSER DES PRODUITS PLUS SAINS

DES RECETTES PLUS SIMPLES, TOUJOURS AUSSI SAVOUREUSES

Dans le cadre de notre démarche d'amélioration continue, nous poursuivons le travail de simplification de nos recettes en réduisant et retirant progressivement les additifs, tout en garantissant la qualité et le goût qui font notre réputation.

- Le lancement du toast brioché a reflété cet engagement avec la **suppression de deux additifs (E300 et E481)**.
- La recette du pain de mie sans croûte Sans Sucres Ajoutés a également été revue avec le **retrait de cinq additifs**.
- Enfin, le Hot Dog Max a bénéficié d'une amélioration significative grâce à la **suppression d'un additif et la réduction de sa teneur en sel**.

Ces initiatives illustrent notre engagement constant en faveur de recettes plus saines, en réponse aux attentes croissantes des consommateurs pour des produits à la fois savoureux et meilleurs pour la santé humaine.



ACCOMPAGNER À LA CONSOMMATION RESPONSABLE

AFFICHAGE DU NUTRI-SCORE POUR PLUS DE TRANSPARENCE

Depuis 2020, **100% de nos produits Jacquet Brossard affichent le Nutri-Score**, offrant aux consommateurs une information claire pour faire des choix alimentaires éclairés. En complément, tous les emballages de nos gâteaux Brossard présentent des recommandations de portions et de goûters équilibrés, promouvant ainsi une alimentation gourmande et responsable.

100% des produits Jacquet Brossard affichent le Nutri-Score



100% des emballages Brossard, sur les produits destinés aux enfants, comportent des recommandations de portions équilibrées

PRÉSENTOIRS OPTIMISÉS CARTON ÉCONOMISÉ

Dans un souci de réduction de notre empreinte écologique, nous avons optimisé le poids de nos emballages de présentoirs. Pour un kit de deux présentoirs, l'étui ne pèse désormais que 808 grammes au lieu de 788 grammes pour un seul présentoir, ce qui permet d'économiser 48,7% de carton par étui. Avec une production annuelle de 10 000 présentoirs, cette réduction représente **3,84 tonnes de carton économisées par an**.

48,7% de carton économisé par étui

3,84 tonnes de carton économisées chaque année

S'INSCRIRE DANS UNE LOGIQUE DE CO-CONSTRUCTION AVEC NOS PARTENAIRES

IMPULSER LA TRANSITION ALIMENTAIRE AVEC LES ENSEIGNES DE GRANDE DISTRIBUTION

Jacquet Brossard s'engage aux côtés de ses partenaires distributeurs pour répondre aux enjeux environnementaux et alimentaires.

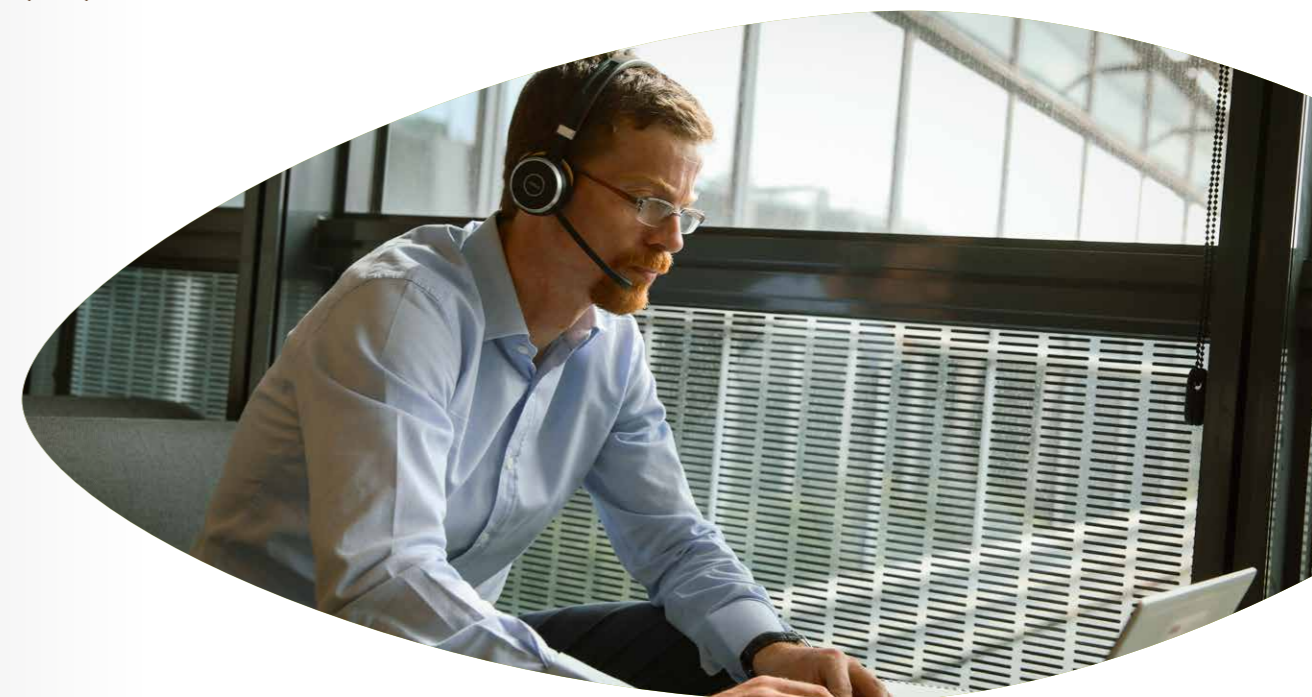


Dès 2022, nous avons rejoint le Pacte Transition Alimentaire France de Carrefour. Cette alliance reflète notre engagement partagé et nous ouvre à des projets communs autour des défis climatiques, de biodiversité, d'emballages et de nutrition.



Parallèlement, Jacquet Brossard a signé la charte Climat Partners for Decarbonation 2030, réaffirmant notre engagement à agir collectivement face aux défis climatiques. Cette initiative vise à créer un espace d'échange entre Auchan et ses fournisseurs, favorisant le partage de feuilles de route climatiques et des bonnes pratiques.

En collaborant toujours plus étroitement, nous nous mobilisons pour atteindre des objectifs environnementaux communs, dans une dynamique de responsabilité partagée. Ainsi, ces partenariats illustrent notre volonté de co-construire des solutions durables avec nos partenaires pour un impact positif sur l'ensemble de la chaîne alimentaire.





**POUR EN SAVOIR PLUS
SUR LA DÉMARCHE RSE
DE JACQUET BROSSARD**

www.jacquetbrossard.com/nos-engagements

JACQUET BROSSARD DISTRIBUTION
SAS au capital de 18 164 090,25 Euros
318 947 132 R.C.S PARIS.

Siège social : 9 Boulevard Romain Rolland 75014 PARIS
Tél. : 01.83.61.63.00

www.jacquetbrossard.com